

24 juin 2026

A7 Valence : inauguration des aménagements des ponts de la rue de Mauboule et du chemin de l'Épervière



Ce mercredi 24 juin 2026 à Valence, Marie-Aimée Gaspari, préfète de la Drôme, Franck Soullignac, président du Conseil départemental de la Drôme, Nicolas Daragon, président de Valence Romans Agglo, maire de Valence et vice-président de la Région Auvergne-Rhône-Alpes, et Sabine Granger, directrice générale de VINCI Autoroutes et directrice générale d'ASF, ont officiellement inauguré les aménagements des ponts de la rue de Mauboule et du chemin de l'Épervière, effectués dans le cadre du projet de requalification urbaine et environnementale de l'autoroute A7 dans la traversée de Valence.

Faire de l'autoroute un levier de cohésion urbaine et de développement durable

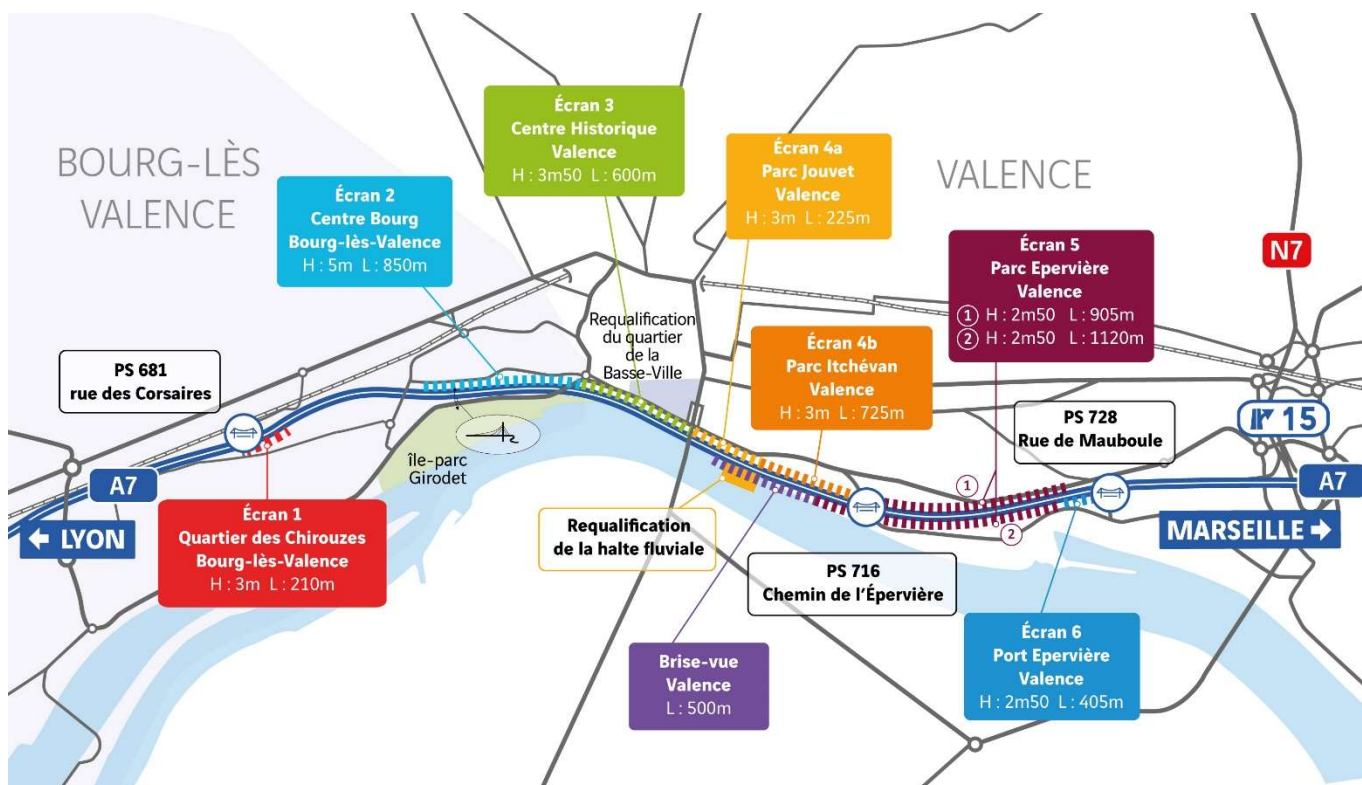
Au cœur de Valence, l'autoroute A7 se transforme. Doté d'un budget de **32 millions d'euros**, le projet de requalification urbaine et environnementale actuellement déployé est le fruit d'un partenariat entre l'État, la Région Auvergne-Rhône-Alpes, le département de la Drôme, Valence Romans Agglo et VINCI Autoroutes.

Ce projet d'envergure vise à réduire les nuisances sonores et visuelles liées à la circulation autoroutière, à reconnecter les quartiers de la ville au Rhône et à favoriser les mobilités douces pour améliorer la qualité de vie des habitants et l'attractivité de la ville.

Des aménagements au service de l'amélioration du cadre de vie des riverains

Après l'achèvement des travaux sur les ponts de la **rue de Mauboule**, le 14 février dernier et du **chemin de l'Épervière** le 10 avril, le programme de requalification urbaine et environnementale de l'A7, pensé pour améliorer durablement le quotidien des habitants de Valence et de Bourg-lès-Valence, se poursuit. Trois grands volets guident cette opération :

- **protéger** les riverains des nuisances sonores,
- **favoriser les mobilités douces**,
- **moderniser** la halte fluviale pour renforcer l'attractivité du territoire.



Des premiers travaux achevés

Le pont de Mauboule : une traversée mieux intégrée

Le pont de la rue de Mauboule joue un rôle de franchissement de proximité au-dessus de l'A7, au service des déplacements du quotidien entre les quartiers. Il offre notamment des itinéraires piétons-cycles. Sa requalification répond à l'objectif d'améliorer les liaisons douces tout en réduisant l'impact visuel de l'autoroute. L'ouvrage a été équipé, de part et d'autre, d'écrans occultants en bois permettant de masquer l'autoroute lors des traversées.



Les dispositifs de sécurité latéraux ont été remplacés par des glissières béton. Une bordure béton sépare désormais la circulation automobile de la circulation dite en modes doux. La voie dédiée aux piétons et aux cyclistes a également été aplanie sur toute sa largeur. La réouverture du pont de la rue de Mauboule à la circulation, intervenue **le 14 février dernier** à midi, a marqué une étape importante dans la livraison des premiers aménagements engagés sur les franchissements de l'A7 à Valence.

Le pont du chemin de l'Épervière : un accès requalifié vers le Rhône

Le pont du chemin de l'Épervière ouvre un accès stratégique vers les berges du Rhône, les équipements de loisirs et les itinéraires de promenade. Sa requalification s'inscrit pleinement dans l'objectif de mieux reconnecter la ville à son fleuve.

Comme sur le pont de la rue de Mauboule, l'ouvrage a été équipé d'écrans occultants en bois, de glissières béton et d'une bordure séparant la circulation automobile des modes doux. La voie dédiée aux piétons et aux cyclistes a également été aplanie sur toute sa largeur.

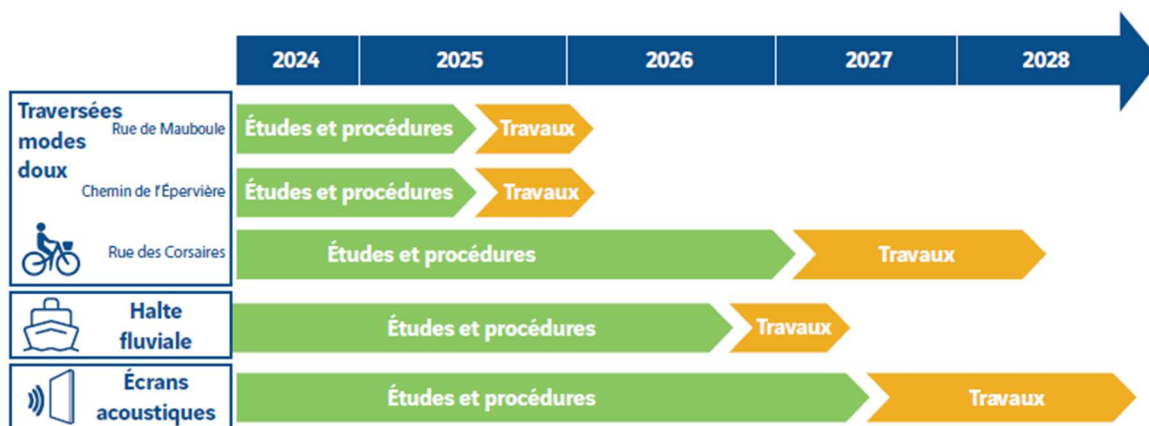




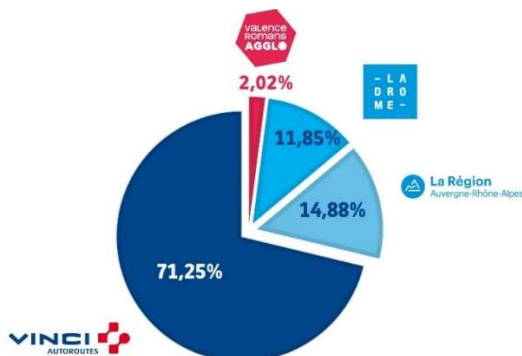
Sur ce franchissement, les travaux achevés **le 10 avril** permettent désormais d’offrir une traversée plus lisible, plus confortable et mieux adaptée aux déplacements doux.

Une transformation progressive jusqu’à fin 2028

Le chantier a débuté le 22 septembre 2025 avec la transformation des ponts de la rue de Mauboule et du chemin de l’Épervière à Valence, deux points stratégiques pour la mobilité et l’intégration urbaine. Ces travaux, ont été achevés le 14 février 2026 pour le pont de la rue de Mauboule et le 10 avril 2026 pour le pont du Chemin de l’Épervière. Ils ont permis le réaménagement complet de ces ouvrages afin d’améliorer la sécurité et la lisibilité en offrant des largeurs adaptées aux piétons et aux cyclistes, et limiter l’impact visuel de l’autoroute. Les autres travaux (écrans acoustiques, halte fluviale et transformation du pont de la rue des Corsaires à Bourg-Lès-Valence) seront réalisés entre la fin de l’année 2026 et la fin 2028 comme l’illustre ce calendrier :



Le projet de transformation de l'A7 dans la traversée de Valence représente un investissement total de 32 M€, cofinancé par la Région Auvergne-Rhône-Alpes, Le Département de la Drôme, Valence Romans Agglo et VINCI Autoroutes.



Contacts presse :

Nelly Destève - nelly.desteve@vinci-autoroutes.com - 06 30 48 64 26

À propos de VINCI Autoroutes

VINCI Autoroutes finance, conçoit, construit et exploite des autoroutes en France, accueillant chaque jour plus de 2,5 millions de clients et jusqu'à 4 millions l'été sur son réseau de 4 443 km, géré par les sociétés concessionnaires ASF, Cofiroute, Escota, Arcour et Arcos. Premier concessionnaire autoroutier français, ses 5 500 collaborateurs ont pour principale mission d'assurer en toutes circonstances la viabilité et l'entretien du réseau, sa sécurité et la continuité du service public autoroutier. Partenaire de l'Etat et des collectivités territoriales, VINCI Autoroutes dessert en France 9 régions, 44 départements, 14 métropoles, plus d'une centaine de villes de plus de 10 000 habitants et des milliers de communes rurales situées à proximité de son réseau concédé. Face à l'urgence climatique, VINCI Autoroutes se mobilise pour transformer l'autoroute, indispensable à la desserte et à l'activité économique et sociale des territoires qu'elle irrigue, en infrastructure bas carbone, conformément à la stratégie nationale de décarbonation des mobilités.

Chiffres clés : réseau de 4 443 km d'autoroutes - 181 aires de services - 266 aires de repos - 344 gares de péage.

Retrouvez toutes les informations sur : Radio VINCI Autoroutes (107.7) et son application, le site VINCI Autoroutes, Facebook, X (ex-Twitter) @VINCIAutoroutes ou par téléphone au 3605 (service clients accessible 24h/7 - service gratuit + prix d'appel)